

形と色を条件に録画映像から動体を抽出する ネットワークビデオレコーダー登場!

SYSTEM INC.,

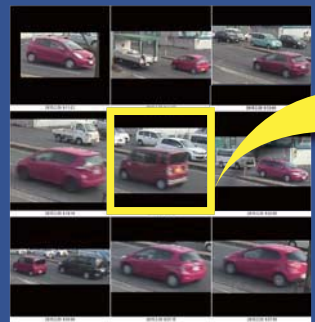


車はもちろん、 バイク・自転車・歩行者を検出!

車や人物のカウント機能搭載。
頭取りにも活用できます!



● 例えば、赤い車で抽出すると...

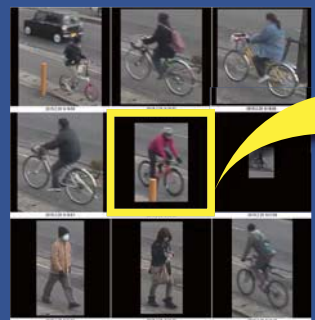


録画された映像から赤い車の一覧が表示されます。



選択した車の映像が再生されます。

● 例えば、自転車・歩行者で抽出すると...



録画された映像から自転車・歩行者の一覧が表示されます。



選択した自転車の映像が再生されます。



アミューズメントホールの新しいセキュリティシステムをシステム エイ・ブイがご提案します。

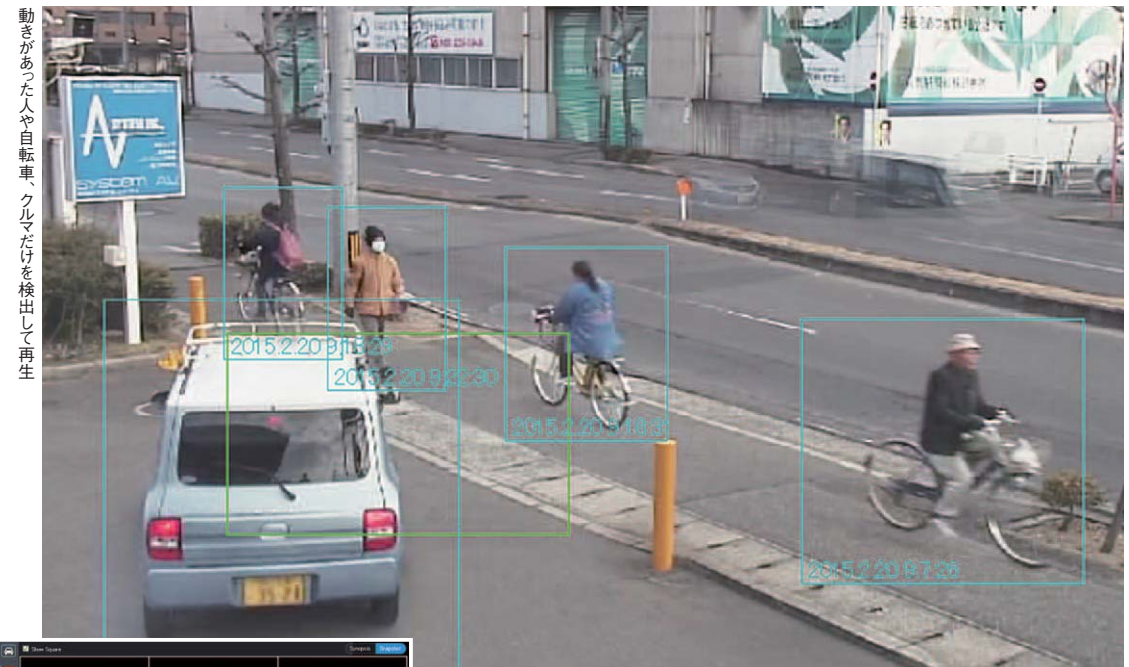
株式会社 システム エイ・ブイ <http://www.systemav.co.jp>

- 本社/TEL 086-233-0555 FAX 086-233-1610
- 東京支店/TEL 03-3835-1122 FAX 03-3831-7955
- 名古屋支店/TEL 052-222-1133 FAX 052-222-1115
- 大阪営業所/TEL 06-4807-3001 FAX 06-4807-3008
- 中四国営業所/TEL 082-511-1003 FAX 082-224-2717
- 松山出張所/TEL 089-900-0655 FAX 089-900-0852
- 九州支店/TEL 092-474-9111 FAX 092-474-9155

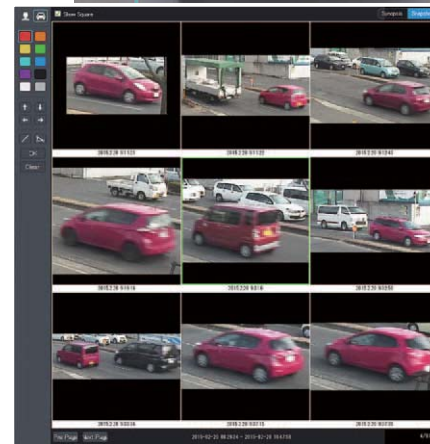
(株)システム エイ・ブイ

車両・人物マルチ検出システム

動く人や自転車、クルマを検出 条件検索で一斉表示



動きがあった人や自転車、クルマだけを抽出して再生



「赤」を指定すれば赤色のクルマだけが瞬時に表示される

監視カメラの高画質化が進む一方で、撮影した映像の解析・分析の分野でもイノベーションが起こっている。システム エイ・ブイでは動いている車両や人物を検知するシステムを開発。セキュリティの強化だけでなくマーケティングにも使えるデータとして注目される。

カ

メラ映像を使った車両ナンバー認識システムで実績のあるシステムエイ・ブイが、録画時間を短縮して検出する「時短検出」の機能を使った画期的な「車両・人物マルチ検出システム」を開発した。システムの特徴はこうだ。店舗の入口付近を捕捉する位置に監視カメラを設置して映像をレコーダーに録画。何かが起こった場合に録画映像を検索することで、動いている人や自転車、バイクなどを表示できる。これまで、長時間録画した映像の中から動きがあったクルマを見つけようとすると、膨大な時間にわたって録画映像を見続けなければならなかった。だがこのシステムではレコーダーに動きがあった映像だけを圧縮する機能を装備。クルマだけでなく、人や自転車なども検出できる。かつ条件設定ができるので、例えばクルマの色や人が着ている服の色といった

状況を入れることで、さらに見たいところを圧縮し、その部分だけを再生できる。システム自身が見たいところだけをかき集めてデータとして準備してくれると考えると、考えればわかりやすい。

このシステムを使えば特定の人物や特定の車両をいち早く見つけることができる。例えばパソコン上のアイコンの「赤」をクリックすればカメラの前を通過した赤色のクルマが一瞬ですべて表示される。店内で置き引きなどの違法行為があった場合、店を出た犯人を店内の監視カメラで特定できれば、録画映像を追って徒歩での来店者なのか、自転車での来店者なのか特定できる。顧客管理システムと連動することでマーケティングデータとしても活用できそうだ。車両ナンバー認識システムと組み合わせれば色とナンバーの組み合わせでさらなるセキュリティの構築が可能になる。「車両・人物マルチ検出システム」は専用のレコーダーを導入するだけで既設の監視カメラ(HD・SDI方式を除く)をそのまま使用できる。特定の人物や不正行為にすぐにたどりつけるシステムとして大いに活用できそうだ。



専用のレコーダーを導入するだけで使用可能だ